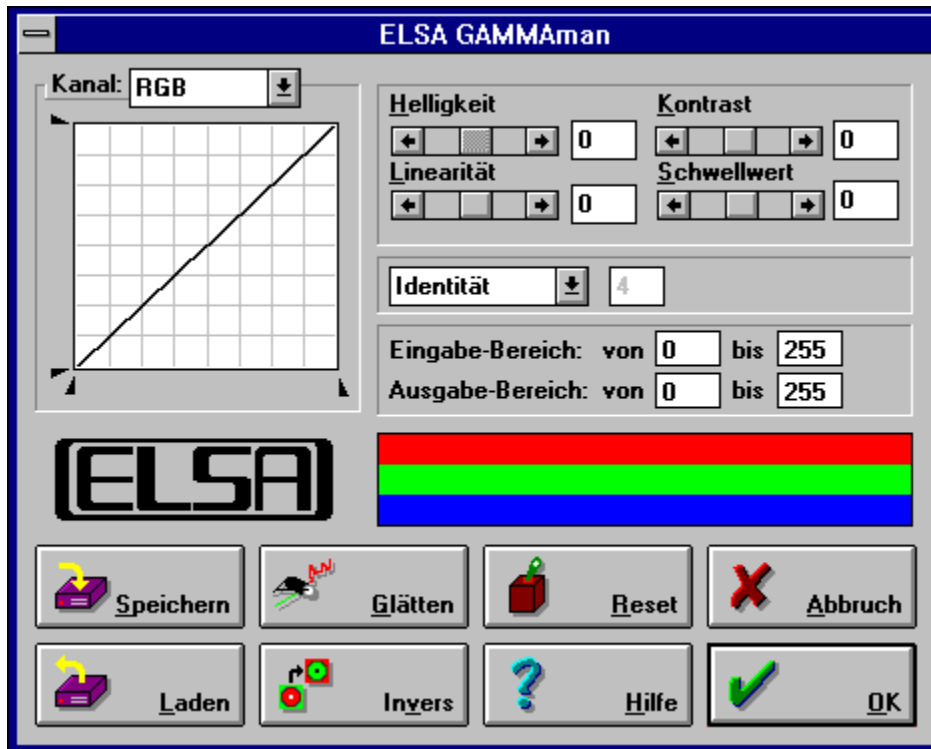
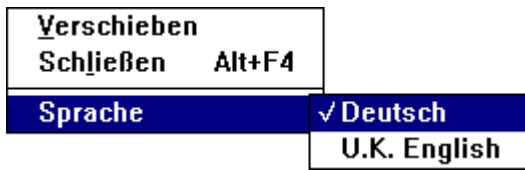


Bitte gewünschte Hilfe anklicken:



Sprachauswahl



Im Systemmenu können Sie die Dialogsprache dieses Programms ändern.
Alle verfügbaren Sprachen werden hier aufgelistet.

Farbkanal wählen

Hier können Sie auswählen, welche Farbe (rot, grün oder blau) Sie korrigieren wollen. Mit RGB werden alle drei Farben gleichzeitig verändert.

Sollten Sie von einer einzelnen Farbe auf RGB wechseln, so wird ein Mittelwert aus den einzelnen Farben berechnet.

Ein- und Ausgabebereich

Durch Einschränken des Ein- und Ausgabebereichs wird die Gammakurve gestaucht oder gestreckt. Sie können die Bereiche sowohl numerisch eingeben, als auch mit der Maus direkt verändern. Wenn Sie die Maus benutzen wollen, gehen Sie mit dem Mauszeiger auf die Pfeile im Ein- bzw. Ausgabebereich der angezeigten Gammakurve, drücken die linke Maustaste und bewegen den Pfeil auf die gewünschte Position.

Gammakurve

In diesem Bereich wird die aktuelle Gammakurve angezeigt. Hier können Sie sehen, wie sich die Veränderung der unterschiedlichen Parameter auswirken.

Außerdem können Sie in diesem Bereich auch eine Freihandkurve einzeichnen: Hierzu bewegen Sie die Maus mit gedrückter linker Taste im Graphen.

Helligkeit

Hier können Sie die Helligkeit des Monitors korrigieren. Die Gammakurve senkt oder hebt sich wenn Sie die Helligkeit verändern.

Kontrast

Hier können Sie die Kontrasteinstellung des Monitors korrigieren. Die Gammakurve wird steiler oder flacher wenn Sie den Kontrast verändern.

Schwellwert

Hier können Sie die Schwellwerteinstellung des Monitors korrigieren. Die Gammakurve verschiebt sich nach links oder rechts wenn Sie den Schwellwert verändern.

Linearität

Hier können Sie die Linearität der Gammakurve verändern. Bei Werten ungleich NULL hat die Kurve einen exponentiellen bzw. logarithmischen Verlauf.

Filter

Hier können Sie vordefinierte Filter auswählen. Bei manchen Filtern gibt es die zusätzliche Einstellung der Anzahl Perioden oder Stufen.

Farbreferenz

Hier können Sie direkt sehen, welchen Einfluß die aktuelle Gammakurve auf die RGB-Farben hat.

Abbruch

Mit dem Abbruch-Button verlassen Sie den *GAMMAman* und die alte Einstellung wird wieder hergestellt.

Hilfe

Mit dem Hilfe-Button rufen Sie die Hilfe für den *GAMMAman* auf.

Glätten

Mit dem Glätten-Button werden Extremwerte der Gammakurve geglättet. Dies ist vor allem bei Freihandzeichnungen interessant.

Reset

Mit dem Reset-Button werden die Werte auf die Startwerte zurückgesetzt. Diese Einstellung ist nicht die Identität, sondern entspricht den Werten, wie sie beim Start von *GAMMAman* waren.

Um die Gammakurve auf Identität zu setzen geben Sie als Filter Identität an oder drücken ALT-I.

Invers

Mit dem Invers-Button wird die Gammakurve invertiert, d.h. hohe Werte werden zu niedrigen und umgekehrt.

Wenn Sie eine bestimmte Einstellung sichern wollen, haben Sie hier die Möglichkeit dazu.
Der Dialog entspricht dem Standard-Sichern Dialog von Windows.

Wenn Sie keine Erweiterung angeben, so nimmt der *GAMMAman* ".gma" als Standardextension für Ihre Gammakurve.

Wenn Sie eine bestimmte Einstellung gesichert haben, können Sie diese hier wieder laden.
Der Dialog entspricht dem Standard-Öffnen Dialog von Windows.

Wenn Sie keine Erweiterung angeben, so nimmt der *GAMMAman* ".gma" als Standardextension für Ihre Gammakurve.



GAMMAman

Version 1.4

Copyright © 1993-95 ELSA GmbH, Aachen (Germany)
